

## BTS COMMERCE INTERNATIONAL À RÉFÉRENTIEL EUROPÉEN



Le lycée Saint-Marc vous remercie de l'intérêt que vous portez à sa formation de BTS Commerce International. Cette formation a été ouverte au lycée Saint-Marc il y a 25 ans. Grâce au travail d'une équipe enseignante dynamique et motivée la promotion 2017 a obtenu 93,8% de réussite à l'examen.

Pour plus d'informations, n'hésitez pas à consulter notre site internet [www.lyceesaintmarc.org](http://www.lyceesaintmarc.org)

Nous serons également présents :

- au « **Salon Studyrama Grandes Ecoles** », à l'Espace Double mixte de Villeurbanne, le samedi 11 novembre 2017 de 10h00 à 18h00
- au « **Salon de l'Étudiant de Lyon** », stand L24-26, à Eurexpo, les 19, 20 et 21 janvier 2018
- aux « **Journées de l'Enseignement Supérieur** », les mercredi 24 et jeudi 25 janvier 2018, au lycée Saint-Marc, de 09h00 à 12h00 et de 13h30 à 16h30
- aux « **Portes Ouvertes** » de l'enseignement supérieur, le samedi 3 mars 2018, de 09h30 à 13h00

Des professeurs et des étudiants seront disponibles pour répondre à vos questions.

A très bientôt.

**L'équipe éducative de BTS COMMERCE INTERNATIONAL**

## LE BTS COMMERCE INTERNATIONAL À RÉFÉRENTIEL EUROPÉEN DU LYCÉE SAINT-MARC

Ouverte en 1992, cette formation de qualité permet à chaque étudiant d'être accompagné sur les chemins de la réussite

RÉSULTATS 2017 ET PRÉSENTATION DE LA FORMATION	p.1
PRÉSENTATION DE LA FORMATION	p.2
EXAMEN ET POURSUITE D'ÉTUDES	p.4
DE NOMBREUSES PROPOSITIONS	p.5
LE PROJET ÉDUCATIF DU CENTRE SAINT-MARC	p.8
QU'EST-CE QU'UN LYCÉE DE TRADITION JÉSUITE ?	p.9
INFORMATIONS GÉNÉRALES SUR LE LYCÉE	p.10
S'INSCRIRE EN BTS CI AU LYCÉE SAINT-MARC	p.11
CONVENTION DE SCOLARISATION	p.12
LE LOGEMENT ÉTUDIANT	p.13

UNE SITUATION PRIVILÉGIÉE AU **COEUR** DE LA VILLE DE LYON  
- ENTRE BELLECOUR ET CONFLUENCE -



**Accès** : Autoroute A6 Paris-Lyon et Autoroute A7 Lyon-Marseille  
**Gare de Perrache** : Terminal SNCF - Navette aéroport - Réseau TCL : Métro Ligne A  
Tramway : Ligne T1-T2-T4 - Bus : N°C19-C21-C22-8-18-31-46-49-55-60-63-101-103-105-125-185  
**Place Bellecour** : Réseau TCL : Métro Ligne A et D - Bus : N°C5-C9-C10-C12-C20-C20E-14-15-15E-27-35-40-51-88



## LE BTS COMMERCE INTERNATIONAL - RÉSULTATS 2017

Une nouvelle promotion de BTS Commerce International à Référentiel Européen du lycée Saint-Marc a subi en juin 2017 les épreuves finales de BTS. Cette année le travail de nos étudiants et de leur équipe pédagogique a encore payé puisque le taux de réussite est de :

93,8%\*

\* Taux de réussite moyen sur 10 ans : 95 %



## PRÉSENTATION DE LA FORMATION



Le nouveau contexte des activités commerciales internationales lié aux évolutions économiques, sociologiques, technologiques, à l'accroissement de la compétitivité, aux flux mondiaux d'échanges, requiert des professionnels très qualifiés aptes à maîtriser toutes les dimensions de l'action internationale et à s'adapter à des contextes socioculturels étrangers.



Le BTS Commerce International est une formation à la fois théorique et pratique de niveau BAC + 2 qui permet aux étudiants d'acquérir les savoirs et les savoir-faire nécessaires à la conduite d'activités liées aux échanges internationaux. Il s'agit d'un diplôme de l'Education Nationale à référentiel européen garantissant l'obtention de 120 crédits ECTS (European Credits Transfer System).



C'est une formation polyvalente qui permet aux étudiants qui le souhaitent de poursuivre leurs études dans des filières où une expérience pratique de l'international peut constituer un atout intéressant : Instituts Universitaires Professionnalisés, Ecoles de Management, Universités, Ecoles de transport ...

Les études sont accessibles aux personnes titulaires du baccalauréat de l'enseignement général, toutes séries confondues, ou du baccalauréat technologique, série STG. Etant donné le niveau requis en langues, l'accès à ce BTS est en revanche beaucoup plus compliqué pour les bacheliers de la filière professionnelle.

## LE PROFIL RECHERCHÉ



L'étudiant de BTS CI est bachelier de l'enseignement général ou même de l'enseignement technologique. Il a l'esprit ouvert à l'actualité mondiale et le sens des initiatives et des responsabilités. Il doit pouvoir s'adapter à des situations diverses, avoir le goût de la communication, un bon niveau d'expression écrite et une bonne maîtrise de deux langues étrangères (anglais, allemand, espagnol).

## LES OBJECTIFS DE LA FORMATION

Le BTS Commerce International regroupe l'ensemble des activités qui permettent :

- de connaître et de choisir les marchés étrangers
- d'organiser les opérations d'importation ou d'exportation
- de développer les courants d'échanges de biens et de services entre les pays



## LES DÉBOUCHÉS

Après une première expérience en tant que Assistant(e) commercial(e) export, Assistant(e) import, Assistant(e) transitaire ou Assistant(e) du Responsable de zone, Assistant(e) du Chef de produit, Assistant(e) administration des ventes ou Assistant(e) aux achats à l'international, les postes envisageables sont les suivants :

- Commercial export
- Chargé(e) de mission à l'international
- Agent de fret
- Responsable de zone
- Chef de produit
- Responsable de l'administration des ventes
- Acheteur international
- Agent en développement commercial



## L'ORGANISATION DES ÉTUDES

### DISCIPLINES OBLIGATOIRES ET HORAIRE HEBDOMADAIRE

DISCIPLINES OBLIGATOIRES	HORAIRE HEBDOMADAIRE	
	PREMIÈRE ANNÉE	DEUXIÈME ANNÉE
<b>1. Culture générale et expression</b>	2h	2h
<b>2. LV1 étrangère</b>		
Langue A	3h	3h
Langue B	3h	3h
<b>3. Économie générale, droit, management des entreprises</b>		
Économie générale et Droit	4h	4h
Management des entreprises	2h	2h
<b>4. Étude et veille commerciales internationales</b>		
Étude et veille des marchés étrangers	9h	-
Informatique commerciale		
<b>5. Vente à l'export</b>		
Prospection et suivi de clientèle	6h	-
Communication et management interculturels		
Négociation vente		7h
Négociation vente en LV2	-	
<b>6. Gestion des opérations d'import-export</b>	-	7h
<b>Total</b>	<b>29h</b>	<b>28h</b>

## LES STAGES EN MILIEU PROFESSIONNEL ET LES RENCONTRES PROFESSIONNELLES

Outre sa formation théorique, le BTS Commerce International exige une application pratique du programme sous forme de stages et d'actions de commerce international.

Ces stages, d'une durée de **12 semaines minimum**, dont 4 semaines minimum à l'étranger, sont obligatoires pour l'obtention du diplôme. Ils doivent permettre à l'étudiant d'appréhender les réalités du commerce international et de pratiquer une langue vivante dans son contexte socioprofessionnel. Ils sont réalisés à partir de la fin de la première année.

Parallèlement, durant sa formation, l'étudiant effectue des études et des recherches pour des entreprises pratiquant des opérations de commerce international.



Par ailleurs, durant ces deux années, nous organisons des rencontres avec des cadres d'entreprises qui viennent parler de leur vécu professionnel dans des secteurs très variés du commerce international. Ces conférences permettent une approche concrète et motivante du monde de l'entreprise.

## LES MATIÈRES À L'EXAMEN - COEFFICIENT, FORME ET DURÉE

Épreuves	Coef.	Forme	Durée
Culture générale et expression	5	Écrit	4h
Langue vivante étrangère A	2,5	CCF	-
	2,5	CCF	-
Langue vivante étrangère B	2,5	CCF	-
	2,5	CCF	-
Économie et Droit	5	Écrit	3h
Management des Entreprises		Écrit	3h
Analyse diagnostique des marchés étrangers	4	CCF	-
Exploitation du système d'information	2	CCF	-
Prospection et suivi de clientèle	3	CCF	-
Négociation vente	3	CCF	-
Montage des opérations d'import-export	4	Écrit	4h
Conduite des opérations d'import-export	2	Oral	0h30
Langue vivante étrangère C (facultatif)	Points >10	Oral	0h20

## LE RÉFÉRENTIEL D'EXAMEN EUROPÉEN

Le référentiel du BTS Commerce International est depuis septembre 2007 reconnu au niveau européen. Il a été élaboré en commun avec les autorités compétentes des pays européens suivants : Espagne - France – Grèce – Italie – Pays-Bas – Portugal – Roumanie – Slovénie – Suisse. D'autres pays européens intéressés sont susceptibles de l'adopter.

D'autre part, la délivrance de ce diplôme permet à l'étudiant d'obtenir 120 crédits ECTS, reconnus dans toute l'Union Européenne, facilitant ainsi son insertion professionnelle ou sa poursuite d'études.

## LES POURSUITES D'ÉTUDES POSSIBLES

Nous constatons, depuis plusieurs années, que nos étudiants préfèrent à **95%** continuer leurs études.

POURSUITE D'ÉTUDES DE NOS PROMOTIONS DE BTS CI
Écoles de Management par la voie des concours d'admission parallèle
Bachelors post-BTS (Ex : au lycée Saint-Marc : Bachelor «Chargé de développement à l'international»)
Licence professionnelle
IUP (Instituts Universitaires Professionnalisés) Enseignement universitaire + enseignement professionnel et expériences en entreprises. Intégration possible en 2e année sur concours. Poursuite d'études en Licence et Master possible, Intégration en 3e année de licence de Sciences économiques et de Gestion.

## 1. NOTRE PARTENARIAT EXCLUSIF AVEC LES JOURNÉES DE L'ÉCONOMIE

Depuis 2010, le lycée Saint-Marc est devenu partenaire scientifique des « Journées de l'Économie ». À ce titre, Il est le seul lycée privé de Lyon habilité à recevoir cette manifestation d'ampleur nationale, qui a pour ambition de proposer à tous une meilleure compréhension des mécanismes économiques. L'accès aux conférences est gratuit et ouvert à chacun, après une simple inscription préalable sur le site internet des « Journées de l'Économie ».

### Conférences du mardi 7, du mercredi 8 et du jeudi 9 novembre 2017

1. Pouvoir et démocratie : comment se prennent les décisions ?
2. La sphère marchande à la conquête de la sphère non marchande
3. Contribution du micro-crédit à la lutte contre l'exclusion financière
4. Dans le cerveau d'un chercheur d'emploi
5. La notion de juste prix : quel héritage ?
6. Management, santé et performance sociale
7. La Chine, un défi environnemental
8. Vers l'entreprise positive



## 2. NOTRE RÉSEAU D'ANCIENS ÉLÈVES ET NOS LIENS AVEC LE MONDE DE L'ENTREPRISE

Notre réseau d'anciens élèves mais aussi nos liens avec le monde de l'entreprise nous permettent de proposer à nos étudiants des rencontres privilégiées avec les acteurs importants du monde économique lyonnais. Autant d'opportunités pour découvrir de multiples secteurs d'activité, d'échanger sur le monde économique qui nous entoure et de mieux comprendre comment réussir demain.



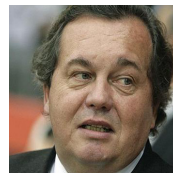
Bruno Lacroix  
PDG d'Aldès



Anne-Sophie Panseri  
PDG de Maviflex



Alain Mérieux  
PDG du Groupe Mérieux



Olivier Ginon  
PDG de GL Events



Jean Agnès  
Ancien Pdt de la CCI de Lyon



Marie-Christine Collière  
PDG d'Exporteas



Jean-Paul Rousselet  
Ex-PDG du Groupe Rexor

## 3. LE CONCOURS DE GESTION DE PORTEFEUILLE



Depuis la rentrée 2010 nos étudiants de BTS CI participent au concours de gestion de portefeuille organisé par la Caisse d'Épargne. C'est l'opportunité pour eux de se familiariser avec des mécanismes boursiers complexes.

## 4. NOS PROPOSITIONS DE CERTIFICATIONS

En ce qui concerne les langues, le lycée Saint-Marc est centre agréé TOEIC et WIDAF. Ces agréments nous permettent de proposer ces certifications à un tarif préférentiel. Le lycée Saint-Marc est aussi utilisateur de la plateforme d'apprentissage des langues Wespeke.

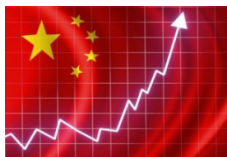


Depuis 2013, nous leur proposons également à nos étudiants de se préparer à la certification « Voltaire » pour leur permettre de progresser dans leur maîtrise grammaticale et syntaxique de la langue française



## 5. NOTRE PARTENARIAT AVEC L'ASSOCIATION «LA CHINE AU COEUR»

Notre partenariat avec l'association «La Chine au Coeur» permet à nos étudiants de participer à un séjour d'été dans une université chinoise, l'Université des Sciences et Technologies de Shanghai. La proposition comprend 60 heures de cours mais aussi des visites ainsi que des rencontres sur place avec des acteurs économiques français ou chinois. Ce séjour est l'occasion pour nos étudiants de se familiariser avec la culture chinoise et la réalité économique de ce pays en pleine croissance. Le coût de ce séjour de quatre semaines, tous frais compris (transport Lyon - Shanghai - Lyon, visa, logement en Université, cours, visites culturelles et rencontres avec des acteurs économiques français ou chinois) s'élève à environ 2500 euros.



## 6. NOTRE ESPACE CULTUREL

Chaque année, le Centre Culturel Saint-Marc est à l'initiative de conférences passionnantes pour les étudiants de BTS CI. Quelques exemples de conférences qui ont eu lieu au lycée récemment :

- Alexis Jenni (prix Goncourt 2011, ex-enseignant du lycée) : la création littéraire,
- Didier Repellin, architecte : l'architecture de l'Hôtel Dieu
- Gaël Giraud, chercheur : la crise financière
- Jean-Dominique Durand : l'histoire de la Papauté de son origine à nos jours
- Gaëtan de Sainte-Marie : la place de l'homme au sein de l'entreprise
- Xavier Lacroix, philosophe : la théorie du genre
- Thierry Magnin directeur de la faculté catholique de Lyon : science et foi
- Patrick Girard, docteur en histoire, journaliste, écrivain, géopoliticien : les partenaires de l'Europe face à la France
- Annick Neveux Leclerc, professeur à l'École du Louvre : la Syrie



Gaëtan de Sainte-Marie  
Ancien élève  
Président du CJD de Lyon



Alexis Jenni  
Prix Goncourt 2011



Jean-Dominique Durand  
Professeur des Universités  
Pdt de la Fondation Fourvière



Gaël Giraud SJ  
Economiste, chercheur CNRS  
Jésuite

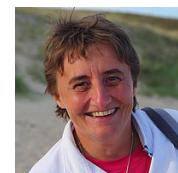
## 7. NOTRE FONDS DOCUMENTAIRE DE 16 000 OUVRAGES

Chaque étudiant de BTS Commerce International bénéficie d'un accès à notre fonds documentaire de 16 000 ouvrages de 08h00 à 17h30 (sauf mercredi après-midi). C'est la garantie de pouvoir consulter des revues spécialisées et d'emprunter de nombreux ouvrages sans avoir à se déplacer nécessairement dans une bibliothèque extérieure.



## 8. NOS JOURNÉES «AUTREMENT»

Nos journées «autrement» permettent de vivre un événement, de prendre du recul ou encore de relire, ce qui est une caractéristique de la pédagogie de l'établissement. Ainsi nous proposons aux étudiants une journée d'intégration qui leur permet de mieux se connaître et de savoir pourquoi ils ont choisi leur formation. Nous leur proposons aussi des temps ouverts pour la relation et l'ouverture aux autres (accueil d'enfants des écoles primaires, actions de solidarité...)



Sophie Maille RSCJ  
Aumonier Enseignement Supérieur

Enfin, le lycée propose aux élèves qui le désirent de vivre et célébrer leur foi en Jésus-Christ. Les grandes fêtes liturgiques, les célébrations hebdomadaires à la chapelle, la participation aux temps forts à l'extérieur du lycée (Taizé, JMJ...) sont autant de rendez-vous pour se retrouver en communauté chrétienne et faire grandir ensemble notre confiance en Dieu.



## UNE ÉCOLE POUR ÉDUCER TOUT L'HOMME, OUVERTE À TOUS, QUI INVITE À RENCONTRER ET À DÉCOUVRIR JÉSUS-CHRIST.

Le Centre Saint-Marc regroupe 7 établissements scolaires sous contrat avec l'Éducation Nationale. Il s'inscrit par son histoire dans la tradition éducative de 3 congrégations religieuses.

Aujourd'hui le Centre Saint-Marc est un des 14 établissements de la tutelle jésuite en France, géré par l'association « Saint-Marc Education ».

Parents, élèves, salariés, professeurs, associés et tous ceux qui veulent participer à la vie du Centre Saint-Marc doivent adhérer à son projet éducatif référé à l'évangile.

### Une école pour éduquer tout l'homme...

Chaque établissement du Centre Saint-Marc est appelé à vivre et faire vivre les caractéristiques de l'éducation jésuite :

Pour l'élève :

- L'émulation et l'entraide,
- Le « Magis » (faire un pas de plus pour donner le meilleur de soi-même),
- L'éveil à la justice,
- L'expérience de service,
- Le discernement,
- L'apprentissage de l'autonomie et de l'auto-évaluation,
- La relecture.

Pour les adultes :

- L'accompagnement personnel des élèves,
- La responsabilisation des jeunes,
- Le regard bienveillant,
- Le discernement,
- La relecture.



Grâce à leur engagement et leur esprit de service, professeurs et éducateurs reconnaissent que leur rôle dépasse la transmission des connaissances et des apprentissages pour éveiller le jeune à la formation du jugement, au développement de la volonté et à l'exercice de la responsabilité.

Ils s'attachent aussi à donner aux élèves le goût et la volonté de chercher, de découvrir, de comprendre tout ce qui donne sens à la vie.

Les acteurs du projet éducatif, soucieux de l'implication de l'élève dans sa propre réussite et son appartenance à un collectif pourront être amenés à porter des sanctions à visée éducative.

### Une école ouverte ...

Au Centre Saint-Marc, enseignants et éducateurs portent une attention particulière à la diversité des personnes, y compris dans leur cheminement religieux ou spirituel. Ils ont le souci de la promotion de tous, en particulier des élèves en difficulté et recherchent un dialogue confiant avec les élèves, leur famille, et leurs collègues.

Tous saisisent les occasions de collaborations extérieures susceptibles de concourir utilement à l'animation et au développement du Centre.

Les élèves sont invités à apporter leur compétence et leurs talents en s'engageant dans des actions de solidarité actives.

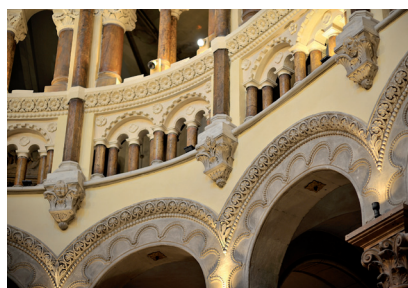
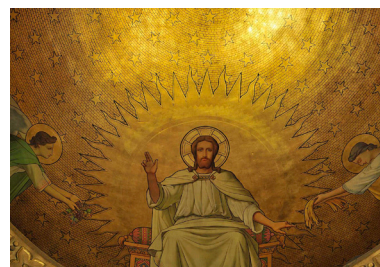
En complément de l'intérêt porté à la réussite scolaire de leurs enfants, les parents sont appelés à participer aux activités et aux rencontres de la vie scolaire, de la vie associative et autres temps forts.

Le Centre Saint-Marc choisit la solidarité financière par le système du quotient familial.

### Une école qui invite à découvrir et rencontrer Jésus-Christ

L'inspiration chrétienne du CSM irrigue l'ensemble des pratiques éducatives et pédagogiques. Tout ce qui est proposé vise à ouvrir en toute liberté à une rencontre avec le Dieu de Jésus-Christ.

L'animation pastorale repose sur la présence et la visibilité de la communauté chrétienne formée par les chrétiens présents dans l'établissement ; celle-ci suppose l'engagement de parents, d'enseignants, de membres du personnel, d'élèves et d'anciens élèves. Tout au long de la scolarité et à tout âge, une proposition pastorale adaptée est constituée de temps forts, célébrations, catéchèse, aumônerie, pèlerinages, sacrements, dans des lieux dédiés (chapelles, centres spirituels, pèlerinages...)



#### Références :

- Caractéristiques d'un établissement Jésuite (novembre 2010)
- Projet Animation Pastorale d'un établissement jésuite (octobre 2012)

Le lycée privé catholique Saint-Marc est l'un des sept établissements du Centre Scolaire Saint-Marc de Lyon. Avec quatorze autres établissements en France, il appartient au réseau mondial des « Collèges » jésuites qui fut fondé en 1548 et qui compte aujourd'hui près de 2 000 établissements sur cinq continents. L'essentiel de son esprit et de sa culture d'école trouve son origine dans une convention qui engage la Compagnie de Jésus et les établissements de son réseau.



Sainte-Geneviève  
Versailles



Le Tivoli  
Bordeaux



Le Caousou  
Toulouse

Il bénéficie d'une longue tradition pédagogique et éducative qui s'incarne dans un savoir-vivre humain et chrétien, en référence aux valeurs de l'Évangile. Cette tradition s'exprime dans une mise en mouvement de chaque élève qui lui est confié.

L'éducation jésuite repose sur une intuition dynamique : prendre chacun là où il est et lui ouvrir une perspective d'excellence. Dix mots clés rendent compte de cette mise en mouvement :

**L'a priori positif** : aborder les choses et les personnes avec un parti pris d'optimisme

**La cura personalis** : être bienveillant, respectueux, attentif à toute la personne

**L'exercice** : s'assurer des connaissances acquises au moyen d'exercices

**Le magis** : se dépasser pour aller vers ce qui est « plus », vers ce qui est « meilleur » pour lui et pour les autres

**Le principe d'excellence** : inciter chacun à déployer ses qualités, ses ressources propres

**Le service** : être au service de la société et rendre ainsi concret le principe d'excellence

**Le discernement** : analyser avec rigueur tous les paramètres d'une situation

**La relecture** : prendre le temps et la distance nécessaire pour relire le chemin parcouru

**La liberté** : développer cet élan positif, moteur de toute existence

**La foi et la justice** : apprendre à vivre quotidiennement ces deux valeurs évangéliques



Boston College  
Boston -USA



Colloque International  
des Établissements Jésuites - Boston



Georgetown University  
Washington - USA

«Tout me laisse attaché au Collège auquel je dois tant.»

Abbé Pierre - **ancien élève du lycée Saint-Marc** (autrefois appelé Collège jésuite Saint-Joseph)

## LA SITUATION GÉOGRAPHIQUE



Le lycée est situé 10 rue Sainte-Hélène, en plein centre de Lyon, entre Bellecour et Perrache. Il est facilement accessible par le train, par le métro (Bellecour ou Ampère - Victor Hugo), par les lignes de bus ou par le tramway.



## LE LYCÉE

L'effectif du lycée est de 1000 élèves. Le pôle de l'enseignement supérieur est constitué de 3 formations qui représentent environ 200 élèves :

- Les classes préparatoires Hypokhâgne et Khâgne B/L destinées aux bacheliers S, ES et L (disposant d'un très bon niveau en langues et d'un intérêt pour les Mathématiques et les Sciences Sociales)
- **Une section de BTS Commerce International, avec possibilité de poursuite au sein de notre Bachelor**
- Une section de BTS Banque, Conseiller de clientèle, avec possibilité de poursuite en Bachelor.

## NOTRE PROJET ÉDUCATIF

Le projet éducatif est inscrit dans le cadre de la pédagogie ignatienne, créée par le fondateur de la Compagnie de Jésus, Saint Ignace. Le lycée appartient au Centre Saint-Marc qui accueille près de 3500 élèves.

Le lycée est une école ouverte qui accueille les jeunes pour les éduquer à l'autonomie, la responsabilité et leur permettre, à travers des exigences de rigueur et de travail, de donner le meilleur d'eux-mêmes (voir Projet éducatif du Centre Saint-Marc p.7 et 8).

## LE FONCTIONNEMENT



Le lycée est un externat avec un service de demi-pension sous forme de self. Pour ce qui est des possibilités de logement à Lyon, n'hésitez pas à contacter notre secrétariat qui se propose de vous aider dans vos démarches (voir Le logement Étudiant p.13).

## LA CONVENTION DE SCOLARISATION



Vous trouverez, à la page 12 de ce dossier, une information précise sur la convention de scolarisation.

## LA SÉCURITÉ SOCIALE DES ÉTUDIANTS ET LE CROUS

L'établissement est habilité à recevoir des élèves boursiers. Tous les étudiants inscrits en BTS sont assimilés, pour le régime de sécurité sociale et le CROUS, aux étudiants inscrits en Université. En conséquence, ils bénéficient automatiquement de tous les services du CROUS (possibilité de logement, restaurants universitaires, etc...) et doivent être inscrits à la Sécurité Sociale Etudiante. Les étudiants admis en BTS CI recevront tous les renseignements et formulaires nécessaires concernant cette inscription en même temps que l'avis d'admission.

## 1. LE SITE INTERNET POUR CANDIDATER : plateforme : Parcoursup

## 2. LE CALENDRIER DE LA PROCÉDURE D'INSCRIPTION NATIONALE

Les différentes étapes :

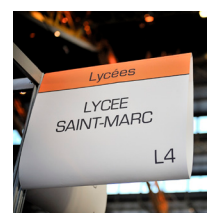
- 1ère étape : les vœux : du 15 janvier au 13 mars
- 2ème phase : retour et acceptation des propositions : fin mai
- Procédure complémentaire : fin juin à septembre



L'admission en BTS CI dépend de l'examen du dossier de candidature. La commission, formée par les enseignants de BTS CI examine le dossier de chaque élève et procède ensuite à un classement de l'ensemble des dossiers. Ce classement permet la sélection finale des candidats qui doivent alors répondre à la proposition qui leur est faite.

## 3. LA CONSTITUTION DU DOSSIER D'INSCRIPTION

La procédure d'inscription s'effectue par le biais d'un dossier dématérialisé via Parcoursup. Il n'y a donc **pas de dossier papier à envoyer dans l'établissement d'accueil.**



Le dossier dématérialisé comporte les documents suivants :

- Photocopies des bulletins des trois trimestres de Première et des deux premiers trimestres de Terminale
- Photocopie des notes des épreuves anticipées
- Une lettre de motivation expliquant pourquoi vous avez choisi le BTS Commerce International du Lycée Saint-Marc et quelle carrière professionnelle vous envisagez

Si vous souhaitez des renseignements, rendez-vous sur les lieux de présentation de nos formations :

- au « **Salon Studyrama Grandes Ecoles** », à l'Espace Doublemixte de Villeurbanne, le samedi 11 novembre 2017 de 10h00 à 18h00.
- au « **Salon de l'Étudiant de Lyon** », stand L24-26, à Eurexpo, les 19, 20 et 21 janvier 2018
- aux « **Journées de l'Enseignement Supérieur** », les mercredi 24 et jeudi 25 janvier 2018, au lycée Saint-Marc, de 09h00 à 12h00 et de 13h30 à 16h30
- aux « **Portes Ouvertes** » de l'enseignement supérieur, le samedi 3 mars 2018, de 09h30 à 13h00

Des professeurs et des étudiants seront présents pour répondre à vos questions.

## 1. COMMENT DÉTERMINER VOTRE CATÉGORIE :

Sur votre avis fiscal, relever :

- Votre revenu fiscal de référence (RFR)
- Votre nombre de parts (NP) ; (les parents isolés peuvent rajouter 1/2 part)

**Calcul : RFR divisé par NP = catégorie qui correspond à la tranche.**

Exemple :

- Votre revenu fiscal de référence : 25 000 euros (RFR)
- Votre nombre de parts : 3 (NP)

$$25000/3 = 8333,33$$

D'après le tableau ci-dessous, vous vous positionnez dans la catégorie B.



## 2. DÉTERMINEZ LE MONTANT DE LA CONTRIBUTION FAMILIALE MENSUELLE GRÂCE AUX TARIFS INDICATIFS 2017/2018

QUOTIENT FAMILIAL	CATÉGORIE	MENSUALITÉS (Neuf par an)	BOURSES 2016 - 2017	TAUX ANNUEL SUR 10 MOIS	TAUX AVEC MAINTIEN PENDANT LES GRANDES VACANCES
Inférieur à 5290 €	A	92,03 €	Echelon 0	Exonération des droits d'inscription	
			Echelon 0 bis	1009 €	1211 €
De 5291 à 9041 €	B	153,66 €	Echelon 1	1669 €	2003 €
De 9042 à 17282 €	C	211 €	Echelon 2	2513 €	3016 €
			Echelon 3	3218 €	3862 €
			Echelon 4	3924 €	4709 €
Supérieur à 17283 €	D	267,33 €	Echelon 5	4505 €	5406 €
			Echelon 6	4778 €	5734 €
	Forfait	268,33 €	Echelon 7	5551 €	6661 €

Selon votre désir d'indépendance ou le niveau de votre budget, différentes formules s'offrent à vous :

- Le logement HLM
- La location classique
- La résidence
- Le foyer



Dans le cadre de l'aide au logement du lycée Saint-Marc, vous pouvez contacter le secrétariat du lycée qui reçoit régulièrement des offres émanant de particuliers (à partir de juin), ou venir consulter le fichier aux heures d'ouverture du secrétariat. Voici quelques informations utiles pour vous aider dans vos démarches.

- **LA RÉSIDENCE / LE FOYER** : voici quelques coordonnées de foyers et résidences à proximité du lycée Saint-Marc. Ces informations sont données sous toutes réserves et n'engagent pas le lycée Saint-Marc.
- **LA LOCATION CLASSIQUE** : les particuliers propriétaires d'appartements de petite surface ont une forte clientèle d'étudiants. Ils proposent des logements meublés ou non. Parfois même avec une kitchenette équipée. Dès votre admission au lycée Saint-Marc, vous pourrez nous contacter pour obtenir des coordonnées de particuliers.
- **LE LOGEMENT SOLIDAIRE** : Il consiste à obtenir un logement à prix modique en aidant à prolonger le maintien à domicile d'une personne âgée. [www.leparisolidairelyon.org](http://www.leparisolidairelyon.org)
- **LE LOGEMENT HLM** : certains organismes HLM réservent des chambres en appartements au profit des étudiants. Pour tous renseignements, contacter l'office HLM de Lyon.
- **ALLOCATION LOGEMENT** : pour toutes les informations sur les conditions d'octroi d'une allocation logement, vous pouvez consulter la CAF [www.caf.fr](http://www.caf.fr)

Capitale Rhône-Alpes	87-89 rue Garibaldi 69451 LYON cedex 06 Tél. : 04 72 74 50 20	La Madeleine	4 rue du Sauveur 69007 LYON Tél. : 04 78 72 80 62
Les Lauréades	270 rue André Philip 69003 LYON Tél. : 04 72 61 93 33	Foyer Jésus Marie	2 place de Fourvière 69005 LYON Tél. : 04 78 25 11 66
Service Logement OSE	78 rue de Marseille 69007 LYON Tél. : 04 78 69 62 62	Résidence Ozanam	60 rue Vauban 69006 LYON Tél. : 04 78 52 07 86
CROUS de Lyon St Etienne	25 rue Camille Roy 69366 LYON cedex 07 Tél. : 04 72 80 13 00	Les Estudines	04 78 60 72 51
André ALLIX	2 rue Sœur Bouvier 69005 LYON Tél. : 04 78 25 47 13	Service Logement étudiant	08 25 34 34 00
Gestrim	7 rue Louis Guerin 69625 VILLEURBANNE Tél. : 04 72 43 50 28	Se Loger	<a href="http://www.SeLoger.com">www.SeLoger.com</a>

UNE SITUATION PRIVILÉGIÉE AU **COEUR** DE LA VILLE DE LYON  
- ENTRE BELLECOUR ET CONFLUENCE -



**CENTRE SCOLAIRE  
SAINT-MARC**

Lycée général Saint-Marc  
Enseignement supérieur



Lycée partenaire exclusif des Journées de l'Économie



Certification WIDAF



Certification TOEIC



Lycée membre du réseau Renasup